

# INSTALLATION INSTRUCTIONS

## PUTCO PURE ROOF LIGHTS

#900511 (2002-2006 CHEVY/GMC)

# PUTCO



Please note: You must follow these instructions to install the parts correctly otherwise damage may occur.  
Read all instructions before installation and check to see if all parts listed are included.

### KIT CONTENTS

Item#	Qty	Description
1	2	Pure Side Roof Light
2	1	Pure Center Roof Light
3	1	Hardware kit

### HARDWARE KIT CONTENTS

Item#	Qty	Description
1	10	Mounting screw
2	2	Wire splice clip

### RECOMMENDED TOOLS

#### Safety Tools

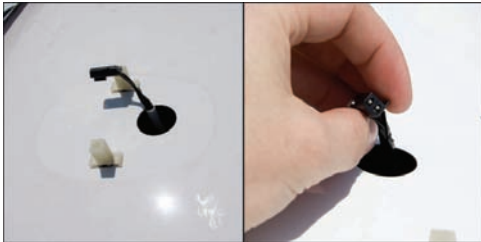
1. Eye Protection

#### Installation Tools

1. Screwdriver (Phillips head)  
2. Pliers

## REPLACEMENT ROOF LIGHT INSTALLATION INSTRUCTIONS

### 1 Remove existing side roof lights on driver and passenger sides.



Locate the two bolts in each light and turn counter-clockwise to remove. Lift light assembly and unplug wiring harness. Remove light assembly completely from vehicle. Set bolts aside for later use.

### 2 Install replacement Pure side roof lights.



Plug replacement side roof lights into vehicle's wiring harness. Align bolt holes in new light with mounting holes in the truck's roof. Insert bolts removed in *Step #1* and turn clockwise to complete installation. *Note: If lights do not work when tested please reverse the black connector.*

### 3 Remove existing center roof light.



Remove six bolts in the center roof light by turning counter-clockwise. Lift the assembly and unplug from the wiring harness. Remove the assembly and set aside the bolts for *Step #4*.

### 4 Install replacement Pure center roof light.



Use splice clips to attach each wire leading from the replacement light to factory wires. Splice the black wires together. After placing wires in clip squeeze shut with pliers. Align bolt holes in the light with holes in the vehicle. Insert bolts and tighten.

### 5 Test replacement roof lights.

Turn on your vehicle's lights and check the Pure Roof Light installation before driving.

**Questions? Call Putco's customer service at 1-800-247-3974**

**Monday – Friday, 8am – 5pm central time**

**216 West First Street ▪ Story City, IA ▪ 50248**

**www.putco.com**

#### LIMITED WARRANTY

Putco guarantees its products against defects in workmanship and material for as long as you own your vehicle. Any defects resulting from faulty material or workmanship will be warranted by Putco and repaired or replaced at our discretion. Putco assumes no extra labor costs. Damages caused by freight carriers, improper installation, misuse, collision, or neglect will not be warranted by Putco. Putco is not liable for any vehicle damage resulting from the installation of our Pure Replacement Roof Lights.

## LE TOIT DE REMPLACEMENT INSTRUCTIONS D'INSTALLATION LEGERES

### 1 Enlever les lumières de toit latérales existantes sur les côtés de chauffeur et passager.

Localiser les deux boulons dans chaque lumière et tourner opposé-dans le sens des aiguilles d'une montre enlever. Soulever l'assemblée légère et débrancher l'harnais d'installation électrique. Enlever l'assemblée légère complètement du véhicule. La série verrouille de côté pour l'usage ultérieur.

### 2 Installer le remplacement lumières de toit latéraux Pura.

Boucher le remplacement lumières de toit latérales dans le véhicule télégraphient l'harnais. Aligner les trous de boulon dans la nouvelle lumière avec monter de trous dans le toit du camion. L'insertion verrouille enlevé dans l'Etape #1 et tourne dans le sens des aiguilles d'une montre compléter l'installation.

### 3 Enlever la lumière existante de toit de centre.

Enlever les deux boulons dans la lumière de toit de centre en tournant opposé-dans le sens des aiguilles d'une montre. Soulever l'assemblée et débrancher de l'harnais d'installation électrique. Enlever l'assemblée et mettre de côté les boulons pour l'Etape #4.

### 4 Installer la lumière de toit de centre de remplacement.

Boucher la lumière Pure de centre dans le camion télégraphie l'harnais. Aligner les trous de boulon dans l'assemblée avec monter de trous dans le toit du véhicule. L'insertion verrouille et tourne dans le sens des aiguilles d'une montre finir le remplacement léger.

### 5 Le toit de remplacement de test allume.

Allumer les lumières de votre véhicules et vérifier le Toit l'installation Légère avant de conduire.



## TECHE LAS INSTRUCCIONES LIGERAS DE LA INSTALACION

### 1 Quite existiendo las luces de techo de lado en lados de conductor y pasajero.

Localice los dos cerrojos en cada luz y la vuelta para quitar a la izquierda. Levante la asamblea ligera y quite arcos de alambado. Quite la asamblea ligera completamente de vehículo. El conjunto cierra aparte para uso posterior.

### 2 Instale el reemplazo Pura luces de techo de lado.

Las luces del techo del lado del reemplazo del tapón en el vehículo alamban arcos. Alinee hoyos de cerrojo en nueva luz con montar hoyos en el techo de camión. La adición cierra quitado en el Paso #1 y la vuelta a la derecha para completar la instalación.

### 3 Quite existiendo la luz central de techo.

Quite los dos cerrojos en la luz central de techo girando a la izquierda. Levante la asamblea y quite de los arcos de alambado. Quite la asamblea y apartó los cerrojos para el Paso #4.

### 4 Instale el reemplazo la luz central de techo.

Tape la Pura luz central en el camión alambra arcos. Alinee hoyos de cerrojo en la asamblea con montar hoyos en el techo de vehículo. La adición cierra y gira a la derecha para terminar el reemplazo ligero.

### 5 El techo del reemplazo de la prueba enciende.

Prenda sus luces de vehículo y verifique el Techo la instalación Ligera antes de manejar.

